

CI

Clinical Information

Invisalign®: clinicamente efficace

Invisalign® consente di trattare adulti e adolescenti con risultati di qualità costante.¹

Invisalign® è indicato per i pazienti i cui molari dei 12 anni siano completamente erotti.

- Più di 155.000 adulti e adolescenti trattati nella ricerca clinica e negli studi privati in tutto il mondo
- Utilizzato da migliaia di ortodontisti nel mondo
- Oltre 30 articoli clinici, più della metà pubblicati su riviste specializzate²

Selezione di citazioni cliniche (elenco parziale)³:

Chenin DA, Trosien AH, Fong PF, Miller RA, Lee RS. Orthodontic treatment with a series of removable appliances. *J of AM Dent Assoc* 2003; 134(9):1232-9.

Womack WR, Ahn JH, Ammari Z, Castillo A. A new approach to correction of crowding. *Am J Orthod and Dentofac Orthop* 2002; 133(3):310-316.

Norris RA, Brandt DJ, Crawford CH, Fallah M. Restorative and Invisalign®: A New Approach. *J Esthet Restor Dent* 2002; 14(4):217-224.

Miller RJ, Duong T, Derakhshan M. Lower Incisor Extraction Treatment with the Invisalign® System. *J of Clin Orthod* 2002;36(2):95-102.

Boyd RL, Miller RJ, Vlaskalic V. The Invisalign® System in Adult Orthodontics: Mild Crowding and Space Closure Cases. *J of Clin Orthod* 2000; 34(4):203-212.

Miller RJ, Derakhshan M. The Invisalign® System: Case Report of a Patient with Deep Bite, Upper Incisor Flaring, and Severe Curve of Spee. *Semin Orthod* 2002; 8(1):43-50.

Christensen GJ. Orthodontics and the general practitioner. *J of Am Dent Assoc* 2002; 13: 369-371.

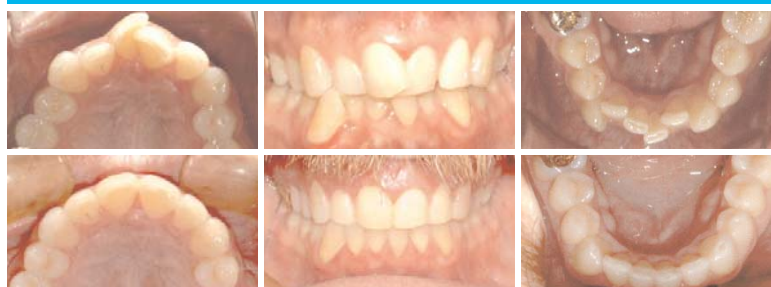
Studio dei casi

Per ulteriori informazioni cliniche, compreso lo studio di casi approfonditi e interattivi, visita l'Invisalign® Online Clinical Education Center sul sito www.invisaligncec.com

Discrepanza nella lunghezza dell'arcata Affollamento [in figura]⁴



Discrepanza trasversale Arcate strette [in figura]⁵



Discrepanza verticale Morso profondo [in figura]⁶



Discrepanza sagittale Classe III [in figura]⁷



CI

Clinical Information

Invisalign®: applicabilità

Che cosa è possibile trattare con Invisalign®?

Con l'esperienza i medici riescono a utilizzare Invisalign® per trattare la maggior parte dei casi di adulti e adolescenti che desiderano un sorriso migliore. **Esiste una curva di apprendimento nell'utilizzo di Invisalign®.**

Esperto	
	Raddrizzamento dei molari Estrazione dei premolari
Intermedio	
	Rotazione di denti rotondi Distalizzazione Morso aperto Morso crociato posteriore
	Spaziatura eccessiva Affollamento significativo Estrazione degli incisivi inferiori Allineamento prechirurgico
Certificazione Iniziale	
	Estrusione con bottoni Morso profondo Morso crociato anteriore Espansione dell'arcata
	Spaziatura anteriore Affollamento anteriore Spaziatura generale Recidiva ortodontica Allineamento prima del restaruro

"A mano a mano che cresce la nostra esperienza con Invisalign®, troviamo sempre nuove situazioni in cui i nostri pazienti possono avvantaggiarsi di questa terapia. Quelle che un tempo venivano considerate situazioni di trattamento complesse possono essere enormemente semplificate con questa tecnica"

Michael Stewart, DDS, MS, Atlanta, GA

"Non è Invisalign® a trattare i miei pazienti, sono io. Invisalign® è la mia scelta applicativa preferita perché ottengo grandi risultati e viene accolto molto favorevolmente." Ray McLendon, DDS, Houston, TX

Le azioni chiave per ottenere risultati dei trattamenti di qualità costante:

- Invio di records di alta qualità (in particolare le impronte PVS e le fotografie)
- Pianificazione dettagliata del trattamento
- Revisione critica del ClinCheck®

Note:

1. Per ricevere informazioni cliniche approfondite si metta in contatto con il suo Responsabile di zona. Ulteriori informazioni sono anche disponibili sul sito Invisalign® Online Clinical Education Center (www.invisalignceec.com). 2. Per l'elenco completo delle pubblicazioni, vedere la più recente sezione Clinical Update o Clinical Research dell'Invisalign® Online Clinical Education Center (www.invisalignceec.com) 3. Idem 4. Per le registrazioni complete e lo studio dei casi, vai su "Crowding – Case 3" nell'Invisalign® Online Clinical Education Center (www.invisalignceec.com) 5. Idem, "Narrow Arches – Case 1" 6. Idem, "Deep Bite – Case 1" 7. Idem, "Class III – Case 1" 8. Per informazioni cliniche approfondite su come ottenere risultati di qualità costante, visita l'Invisalign® Online Clinical Education Center (www.invisalignceec.com).